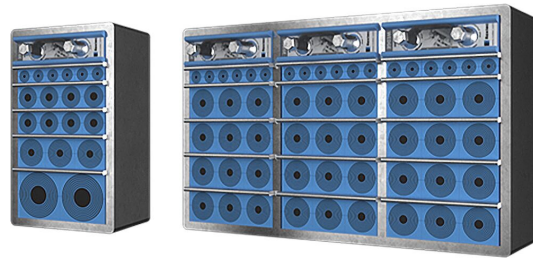




Roxtec SK 트랜зит

구조물에 용접하여 장착할 수 있는 깊이 확장된 금속 프레임용 갓치 관통

Roxtec SK는 깊이가 확장된 케이블 및 파이프 관통 장비로서 다양한 재료로 공급 가능하며 단일 오픈링 또는 다양한 조합에 사용할 수 있습니다. 금속 관통 프레임은 용접을 통해 장착하며 각이 지게 장착할 수 있어 갑판이나 격벽 끈게 통과하지 않는 뾰족한 케이블을 수용할 수 있습니다. 또한 쉘은 모듈 설치 공간과 구조물 사이의 거리를 늘릴 수 있습니다. 표준 쉘링 모듈은 다양한 규격의 케이블과 파이프에 적용 가능하며 장비 내에 예비 공간을 만들어 사용 할 수 있습니다.



- 유지 및 검사 용이

제품 특징점



내화



방수



가스누출

설치 구조



금속

장착 유형



용접

등급 및 인증

화재

- IMO 2010 FTP 코드에 따른 A등급
- EN 45545 E60에 따른 E/EI 등급
- IMO 2010 FTP Code + HC-화재 부하 곡선에 따른 H등급
- ISO 22899-1 및 OTI 95634에 따른 Jetfire

강도

- 가스: 2.5 Bar(일시적인)
- 물: 4 Bar(일시적인)

프레임 치수

mm/kg

아래의 프레임 변화는 제한된 선택입니다. 프레임 및 구성의 전체 범위를 보려면 [roxtec.com](https://www.roxtec.com)을 방문하십시오.

구성	프레임 입구	모듈설치공간	외부 치수 WxHxD	홀 치수 w x h	무게	Art. 번호
SK 6x1 ALU	1	120 x 180	140.5 x 238 x 100	143(+1/-1) x 240(+1/-1)	1.8	5SK0000004854
SK 6x2 ALU	2	120 x 180	271 x 238 x 100	273(+1/-1) x 240(+1/-1)	2.8	5SK0000010929
SK 6x3 ALU	3	120 x 180	401.5 x 238 x 100	404(+1/-1) x 240(+1/-1)	4	170071
SK 6x1 PRIMED	1	120 x 180	140.5 x 238 x 100	143(+1/-1) x 240(+1/-1)	5.2	5SK0000004397
SK 6x2 PRIMED	2	120 x 180	271 x 238 x 100	273(+1/-1) x 240(+1/-1)	8.3	5SK0000004504
SK 6x3 PRIMED	3	120 x 180	401.5 x 238 x 100	404(+1/-1) x 240(+1/-1)	11	5SK0000004399
SK 6x1 AISI316	1	120 x 180	140.5 x 238 x 100	143(+1/-1) x 240(+1/-1)	5.3	5SK0000007066
SK 6x2 AISI316	2	120 x 180	271 x 238 x 100	273(+1/-1) x 240(+1/-1)	9	5SK0000003590
SK 6x3 AISI316	3	120 x 180	401.5 x 238 x 100	404(+1/-1) x 240(+1/-1)	11.8	5SK0000004198



씰링 컴포넌트 데이터

씰링 컴포넌트

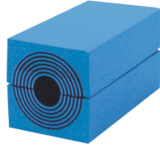
액세서리



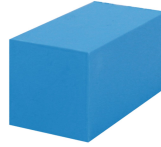
윤활제



Wedge 및 We



RM 모듈(Mult idiameter™)



RM 솔리드 모듈



스태이플레이트



홀더 도구



용접 도구



씰링 키트

자세한 내용은 [roxtec.com](https://www.roxtec.com)을 방문하십시오.

The product information provided by Roxtec does not release the purchaser of the Roxtec system, or part thereof, from the obligation to independently determine the suitability of the products for the intended process, installation and/or use. Roxtec gives no guarantee for the Roxtec system or any part thereof and assumes no liability for any loss or damage whatsoever, whether direct, indirect, consequential, loss of profit or otherwise, occurred or caused by the Roxtec systems or installations containing components not manufactured by an authorized manufacturer and/or occurred or caused by the use of the Roxtec system in a manner or for an application other than for which the Roxtec system was designed or intended. Roxtec expressly excludes any implied warranties of merchantability and fitness for a particular purpose and all other express or implied representations and warranties provided by statute or common law. User determines suitability of the Roxtec system for intended use and assumes all risk and liability in connection therewith. In no event shall Roxtec be liable for indirect, consequential, punitive, special, exemplary or incidental damages or losses. The Roxtec products are offered and sold in accordance with the conditions of the Roxtec General Terms of Sales. The latest version of the Roxtec General Terms of Sales can be downloaded from <https://www.roxtec.com/en/about-us/about-roxtec/general-terms-of-sales/> We reserve the right to make changes to the product and technical information without further notice. Any errors in print or entry are no claims for indemnity. The content of this publication is the property of Roxtec International AB and is protected by copyright. This document was generated on: 2024-04-12